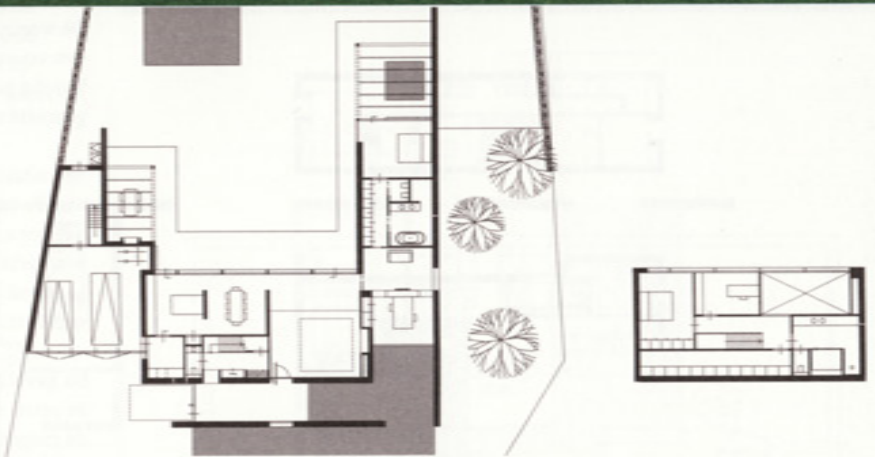






Villa Rotonda
 Bedaux de Brouwer Architecten BV BNA
winnaar categorie verbouwingen en particuliere woningbouw

locatie Kennedylaan 38, Goirle
 opdrachtgever particulier
 projectarchitect Thomas Bedaux, Pieter Bedaux
 teamleden Koen de Witte, Cees de Rooij
 aannemer Houtepen BV, Goirle
 constructeur H4D Raadgevend Ingenieurs BV
 installatie adviseur Eklips Advies
 gevel Aluminiumbouw D'n Boeij
 tuinarchitect Puur Groenprojecten
 interieurarchitect Babs Appels Interieur
 ontwerp 2008 - 2009
 oplevering juni 2010
 fotograaf Michel Kievits



Het woonhuis is gelegen aan een drukke rotonde in Goirle. Omwille van de rust en privacy is het ontwerp aan de straatzijde (de noord- en de oostzijde) relatief gesloten. Op de belangrijke zichtassen zijn twee grote ramen gemaakt. Een patio met een vijver verschaft de woning op indirecte wijze licht en uitzicht aan deze zijde. Aan de zuidzijde opent het huis zich naar de tuin met een volledig glazen gevel. Het huis is opgetrokken in grijze baksteen met antraciete leipannen. Het bestemmingsplan schreef een kap voor. Het huis met zadeldak appelleert aan het archetypische huis, de abstracte essentie van de dorpe architectuur.

